



UNA STORIA DI FAMIGLIA CHE CRESCE INSIEME AL GELATO

MINETTI

DISTRIBUIAMO BUON GUSTO
DAL 1980

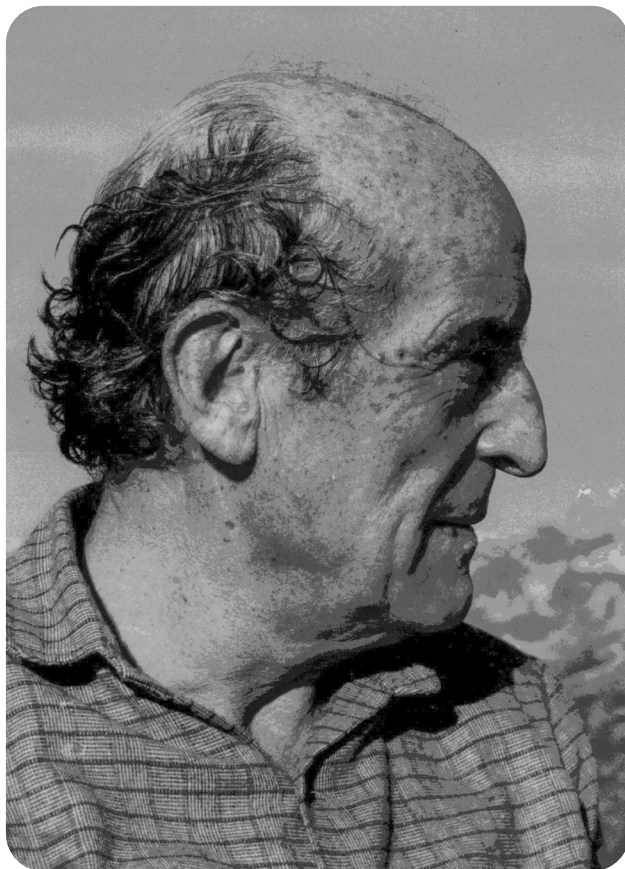
Nel mondo del gelato artigianale, il coraggio non coincide solo con l'atto di fondare.

È coraggio anche continuare, attraversare i cambiamenti, assumersi la responsabilità di far evolvere un'impresa senza snaturarne il senso. La storia della famiglia Minetti si colloca esattamente in questo spazio: quello della continuità scelta, costruita nel tempo.

Nel 1938, a Bergamo, **Franco Minetti** fonda l'**Ostificio Prealpino**.

L'azienda nasce in via Orelli, in un quartiere di Bergamo allora periferico, di una cittadina che stava lentamente evolvendosi e sviluppandosi. È il periodo tra le due guerre, un tempo fragile, in cui avviare un'attività produttiva significa assumersi un rischio reale. Fin dall'inizio l'Ostificio si specializza nella produzione di ostie, cialde e semilavorati, costruendo competenze tecniche in un settore che, all'epoca, muoveva i primi passi.

Quando il gelato artigianale inizia a diffondersi oltre una dimensione ancora elitaria, l'azienda cresce con il mercato: alla produzione di ostie si affiancano i coni, mentre resta centrale la specializzazione originaria. Parallelamente si sviluppa un tessuto di relazioni con il territorio e con i primi gelatieri, contribuendo alla costruzione di una filiera che prende forma proprio in quegli anni. Fin dall'origine, l'impresa non è



Franco Minetti

solo produzione, ma presenza attiva in un contesto economico e sociale in trasformazione.

DALLA PRODUZIONE ALLA DISTRIBUZIONE SPECIALIZZATA

Il passaggio decisivo avviene nel 1980, quando il figlio **Arnaldo Minetti** fonda **Puntogel**. È questa una svolta che



Arnaldo Minetti

segna un cambio di prospettiva: dalla produzione alla distribuzione specializzata, in un momento in cui il settore del gelato artigianale sta conoscendo una crescita rapida e strutturale. Lo affianca la moglie **Luciana Polliotti** che, con il suo lavoro di giornalista, contribuisce alla valorizzazione del gelato artigianale di scuola e tradizione italiane e, indirettamente, a quello dell'azienda.

Le gelaterie aumentano, i gusti di gelato si moltiplicano, le vetrine sostituiscono i pozzetti. Il mestiere del gelatiere cambia profondamente e richiede competenze sempre più articolate, non

solo sul piano produttivo ma anche gestionale. In questo contesto, Punto-gel nasce come risposta a un'esigenza nuova: affiancare i professionisti in modo competente e continuativo.

Fin dall'inizio, la distribuzione viene interpretata in modo articolato, tenendo insieme acquisto e vendita, selezione delle materie prime e costruzione di relazioni durature. La formazione diventa uno strumento centrale: demo, confronto tecnico, attenzione agli aspetti igienico-sanitari e organizzativi contribuiscono a sostenere una crescita più consapevole del comparto.

Questo approccio contribuì a sostenere una crescita più matura del settore. Arnaldo Minetti comprese fin da subito l'importanza di una visione di sistema, in cui produzione, distribuzione e artigianato non fossero comparti separati ma parti interdipendenti della stessa filiera. Affiancare i professionisti significava mettere ciascun attore nelle condizioni di esprimere al meglio il proprio ruolo, valorizzandone le peculiarità.

CONTINUITÀ E PASSAGGIO GENERAZIONALE

Nel corso degli anni, Puntogel consolida la propria presenza mantenendo una dimensione familiare e un forte radicamento nel territorio. La crescita dell'azienda resta sempre legata a una visione che tiene insieme mercato e responsabilità, sviluppo economico e restituzione.

Nel 2004 entra in azienda la figlia **Aurora Minetti**. Il suo ingresso si colloca nella continuità del percorso tracciato, rafforzando un'impostazione già esistente e portandola a un livello di maggiore consapevolezza. Il percorso di studi e di ricerca introduce all'interno dell'azienda una lettura più strutturata dei sistemi organizzativi, dei processi decisionali e delle dinamiche relazionali che attraversano il lavoro quotidiano.

Questo sguardo si traduce in un approccio ancora più articolato all'acquisto e alla vendita, intesi come parti di una relazione fondata su fiducia, reciprocità e responsabilità condivisa. La costruzione di rapporti solidi con fornitori e clienti, così come l'attenzione alla qualità di vita delle persone che lavorano in azienda, diventa parte integrante dell'idea di qualità dell'impresa.

Dal 2011, nel ruolo di **Amministratore Unico**, Aurora Minetti consolida questa

visione, portando avanti con decisione un principio già caro ad Arnaldo Minetti: l'idea che fare impresa significhi anche restituire al territorio, in forme diverse, una parte del valore generato. Un approccio che continua a orientare le scelte strategiche e organizzative dell'azienda.

CONTINUITÀ, STRUTTURA, VISIONE

Dopo una crescita dimostratasi costante nel tempo, un ulteriore passaggio rilevante è segnato dall'ingresso nell'azienda di **Diego Zanoli**, nominato **Direttore Generale** nel 2020. Zanoli porta con sé un'esperienza trentennale maturata nell'ambito dell'Ho.Re.Ca., della distribuzione specializzata e della produzione legata al mondo food.

Il suo arrivo coincide con un'ulteriore fase di sviluppo, che si innesta su un percorso di espansione già avviato negli anni precedenti. In questa fase, l'azienda consolida il proprio assetto logistico attraverso l'acquisizione di un'ulteriore unità operativa, che si aggiunge a quelle già acquisite, rafforzando progressivamente la struttura distributiva.

Questo percorso conduce, passo dopo passo, alla decisione di concentrare l'attività di distribuzione in un'unica sede. Nel 2025, l'area di Osio Sotto, a pochi chilometri da Bergamo, diventa così il fulcro operativo della distribuzione di Minetti 1980, con una superficie complessiva di 15.000 m² progettata per rispondere alle esigenze di un modello in continua evoluzione.

Il progetto integra magazzino, celle a temperature differenziate, spazi commerciali e aree dedicate alla formazione. Particolare attenzione è riservata alle persone che vi lavorano: mensa, cucina e foresteria non sono elementi accessori, ma parte di una visione che



Aurora Minetti - Amministratore Unico
Diego Zanolì - Direttore Generale



considera la qualità del lavoro e della vita quotidiana come fattori strutturali della solidità aziendale.

UNA SCELTA DI IDENTITÀ

In un settore sempre più attraversato da processi di concentrazione e logiche finanziarie, la decisione di restare indipendenti assume un valore preciso. Il **rebranding** che porta l'azienda a chiamarsi da Puntogel a **Minetti 1980** non è un'operazione di immagine, ma una dichiarazione di posizionamento: continuità familiare, responsabilità verso la filiera, volontà di investire nel tempo lungo.

Una storia che attraversa quasi un secolo e che ha saputo trasformarsi senza perdere coerenza. Dalla produzione di ostie, coni, cialde e semilavorati alla distribuzione specializzata, dalla gelateria alla pasticceria, dalla panificazione alla ristorazione, da una dimensione stagionale a un modello più equilibrato e sostenibile.

Crescere, per la famiglia Minetti, non ha mai significato correre da soli, ma costruire, riconoscere le interdipendenze, restituire valore al territorio e alle persone che ne fanno parte. Un approccio che continua a orientare le scelte presenti e future.

Come amava ricordare il fondatore Arnaldo Minetti, con una formula semplice e mai retorica: **"tenere la testa tra le nuvole e i piedi ben piantati per terra"**.

PIETRE MILIARI

1938

Franco Minetti fonda Ostificio Prealpino

1980

Arnaldo Minetti fonda a Bergamo l'azienda Puntogel

2004

In Puntogel, Aurora Minetti si unisce al padre

2011

Aurora Minetti diventa Amministratore Unico

2020

Diego Zanolì entra in azienda come Direttore Generale di Puntogel

2021

Ristrutturazione del nuovo capannone di Curno

2024

Puntogel diventa Minetti 1980

2025

Minetti 1980 si trasferisce nella nuova sede a Osio Sotto (BG) di 15.000 m² e festeggia il suo 45° anniversario

MINETTI

DISTRIBUIAMO BUON GUSTO
DAL 1980



GELATERIA



PASTICCERIA



PANIFICAZIONE



RISTORAZIONE



PIZZERIA



45 ANNI
DI STORIA,
RADICI E FUTURO

NUOVA SEDE

Via Dell'Artigianato, 22
24046 Osio Sotto (BG)

+39 035 260360
info@minetti1980.com
minetti1980.com

